



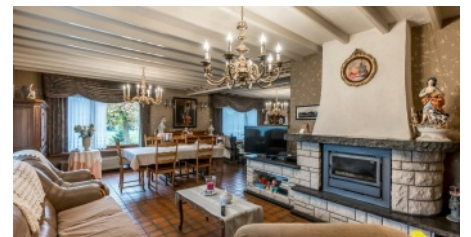


**Mooi gelegen eigendom met achteraan een vergunde schuur.**

€375.000

 Hepmansbossen 10, 2450 Meerhout

 5  290 m<sup>2</sup>  100 m<sup>2</sup>



# Beschrijving

---

Deze mooie rustieke woning beschikt over 5 slaapkamers en bevindt zich op een perceel van 16a18ca.

Wanneer we de woning betreden komen we terecht in een ruime inkomhal die toegang biedt aan de grote leefruimte in L - vorm. De rustieke schouw zorgt voor extra warmte tijdens de koude wintermaanden. Verder hebben we een ingerichte keuken die uitgerust is met een vuur, ijskast, dampkap en oven. Via de keuken kunnen we ons begeven naar de kelder, de wasplaats en de garage. De badkamer beschikt over een ligbad met douchecombinatie. Op het gelijkvloers bevinden zich 3 slaapkamers waarvan 1 beschikt over een eigen buitendeur. Ideaal om te gebruiken als kantoor of eventueel praktijk.

Via de trap kan men zich begeven naar de eerste verdieping waar men de overige twee slaapkamers en nog een extra badkamer kunnen terugvinden. Het huis zou in aanmerking kunnen komen als kangoeroewoning.

Achteraan in de tuin bevindt zich een schuur van maar liefst 105 m<sup>2</sup>, ideaal voor het uitoefenen van een hobby of als extra werkruimte

Deze woning is rustig gelegen nl. naast het kanaal en op wandelafstand van Nike. Bovendien is er een bushalte op 50 meter en de oprit van E313 bevindt zich op 2500 meter.

Ben je benieuwd en wil je eens komen kijken? Neem dan snel contact op via het nummer 014 58 02 08.

## INDELING

---

- ✓ Slaapkamers **5**
- ✓ Bewoonbare opp **290 m<sup>2</sup>**
- ✓ WC's **2**
- ✓ Badkamers **2**
- ✓ Grond opp **1618 m<sup>2</sup>**
- ✓ Terras

## EXTRA'S

---

- ✓ Kadastraal inkomen (€) - bedrag **1033**
- ✓ Oriëntatie van de voorgevel **oost**
- ✓ Aantal parking binnen **1**
- ✓ Toiletten - aantal **2**
- ✓ Keuken **Ja**
- ✓ Slaapkamer 1 **16**
- ✓ Slaapkamer 4 **13**
- ✓ Aantal douchekamers **1**
- ✓ Wasplaats **Ja**
- ✓ Dubbele beglazing **Ja**
- ✓ Type verwarming **stookolie cv**
- ✓ Electriciteit **Ja**
- ✓ Park. verkocht met subpand **Ja**
- ✓ Bouwjaar **1964**
- ✓ Aantal garages **1**
- ✓ Parking buiten **Ja**
- ✓ Woonkamer **45**
- ✓ Keuken **17**
- ✓ Slaapkamer 2 **14**
- ✓ Slaapkamer 5 **9**
- ✓ Zolder **Ja**
- ✓ Water **Ja**
- ✓ Type dubbele beglazing **thermische onderbreking**
- ✓ Riolering **Ja**
- ✓ Type buurt **bosrijk**
- ✓ Oriëntatie **west**
- ✓ Parking binnen **Ja**
- ✓ Aantal parking buiten **5**
- ✓ Veranda **Ja**
- ✓ Keuken - type **VS geïnstalleerd**
- ✓ Slaapkamer 3 **12**
- ✓ Badkamer **douche en ligbad**
- ✓ Kelder **Ja**
- ✓ Kabeltelevisie **Ja**
- ✓ Type schrijnwerkerij **hout**
- ✓ Type verwarming **individueel**
- ✓ Telefoonbekabeling **Ja**
- ✓ Type buurt 2 **landelijk**

## EPC

---

- ✓ EPC **396 kWh/m<sup>2</sup>**
- ✓ EPC peil **D**
- ✓ EPC rapport **20211103-0002488161-RES-1**

## BIJKOMENDE INFORMATIE

---

- ✓ urban\_planning\_destination **agrarisch gebied**
- ✓ Stedenbouwkundige vergunningen **Vergunning uitgereikt**
- ✓ Dagvaarding en herstellvordering **Geen rechterlijke herstelmaatregel of bestuurlijke maatregel opgelegd**
- ✓ Voorkooprecht **Geen voorkooprecht ruimtelijke ordening aanwezig**
- ✓ Verkavelingsvergunning **Geen verkavelingsvergunning**
- ✓ Overstromingsgevoelig gebied **niet gelegen in een overstromingsgevoelig gebied**

# Fotogalerij

---

