


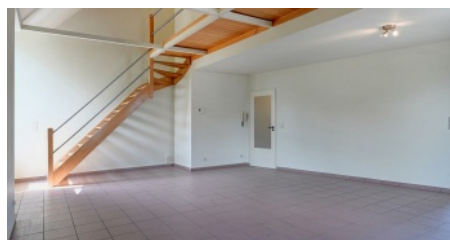


**Ruim duplex-appartement met groot terras.**

verkocht

 Sint-Michielsplein 15/F, 2260 Westerlo

 2  110 m<sup>2</sup>



# Beschrijving

---

Ruim duplex-appartement met groot terras.

We betreden dit ruime duplex-appartement van 110m<sup>2</sup> via een centrale inkomhal, om zo door te gaan naar de 2de verdieping. Stappen we het appartement binnen, dan hebben we hier een ontvangsthal die leidt naar de leefruimte. Deze is een grote ruimte waar plaats is voor een zitkamer en eetkamer, met daarnaast gelegen de keuken. De keuken is voorzien van het basiscomfort en heeft een directe connectie naar het ruime achterliggende terras van 32m<sup>2</sup>.

Nemen we vervolgens de trap naar het nachtgedeelte, dan hebben we hier twee ruime slaapkamers en een badkamer. Deze is voorzien van een bad/douche-combinatie, 2 lavabo's en een toilet.

Achteraan het gebouw zijn er garages voorzien en deze zijn bereikbaar via een doorgang naast het gebouw.

1 garage verplicht bij te nemen mits meerprijs van 15.000€.

Bent u geïnteresseerd en wenst u een bezoek? Bel ons op het nummer 014 58 02 08.

## INDELING

---

- |   |                                  |                       |
|---|----------------------------------|-----------------------|
| ✓ Bewoonbare oppervlakte <b>110 m<sup>2</sup></b> | ✓ Slaapkamers <b>2</b>           | ✓ Badkamers <b>1</b>  |
| ✓ Wc's <b>1</b>                                   | ✓ Wasplaats <b>Ja</b>            | ✓ Terrassen <b>Ja</b> |
| ✓ Garage <b>Ja</b>                                | ✓ Verdieping <b>2</b>            | ✓ Keuken <b>Ja</b>    |
| ✓ Terras <b>Ja</b>                                | ✓ Terras <b>32 m<sup>2</sup></b> |                       |

## DETAILS

---

- |  |                                    |                          |
|--|------------------------------------|--------------------------|
| ✓ Keuken <b>Ja, volledig geïnstalleerd</b> | ✓ Badkamer <b>Ja, alle comfort</b> | ✓ Ramen <b>aluminium</b> |
| ✓ Dubbele beglazing <b>Ja</b>              | ✓ Type verwarming <b>gas cv</b>    | ✓ Gemeubeld <b>Nee</b>   |

## FINANCIEEL

---

- ✓ Prijs **verkocht**

## OMGEVING

---

- |                                       |                         |
|---------------------------------------|-------------------------|
| ✓ Buurt <b>administratief centrum</b> | ✓ Buurt <b>centraal</b> |
|---------------------------------------|-------------------------|

## AANSLUITINGEN

---

- |                       |                           |                 |
|-----------------------|---------------------------|-----------------|
| ✓ Water <b>Ja</b>     | ✓ Elektriciteit <b>Ja</b> | ✓ Gas <b>Ja</b> |
| ✓ Riolering <b>Ja</b> |                           |                 |

## EPC

---

- |                                    |                       |   |
|------------------------------------|-----------------------|---|
| ✓ EPC <b>273 kWh/m<sup>2</sup></b> | ✓ EPC klasse <b>C</b> | ✓ EPC code <b>20191120-0002219649-RES-1</b> |
|------------------------------------|-----------------------|---|

## ASBESTATTEST

---

- |                                      |  |
|--------------------------------------|--|
| ✓ Asbestattest beschikbaar <b>Ja</b> | ✓ Asbestattest datum <b>01/27/2023 00:00</b> |
|--------------------------------------|--|

## BIJKOMENDE INFORMATIE

---

- |   |   |   |
|---|---|---|
| ✓ Stedenbouwkundige vergunning <b>Vergunning uitgereikt</b> | ✓ Dagvaarding en herstellvordering <b>Niet meegedeeld</b> | ✓ Stedenbouwkundige bestemming <b>Woongebied</b>                              |
| ✓ Voorkooprecht <b>Niet meegedeeld</b>                      | ✓ Verkavelingsvergunning <b>Niet meegedeeld</b>           | ✓ Overstromingsgebied <b>Niet gelegen in een overstromingsgevoelig gebied</b> |

# Fotogalerij

---

