





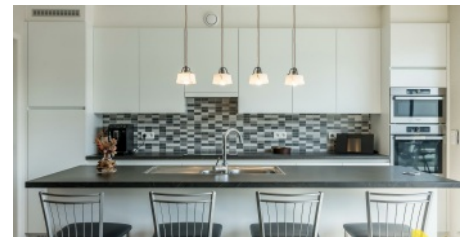
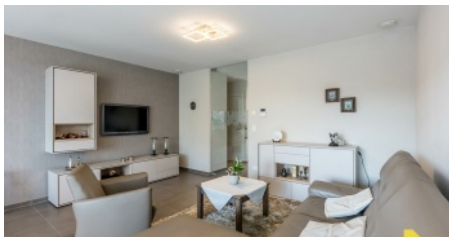
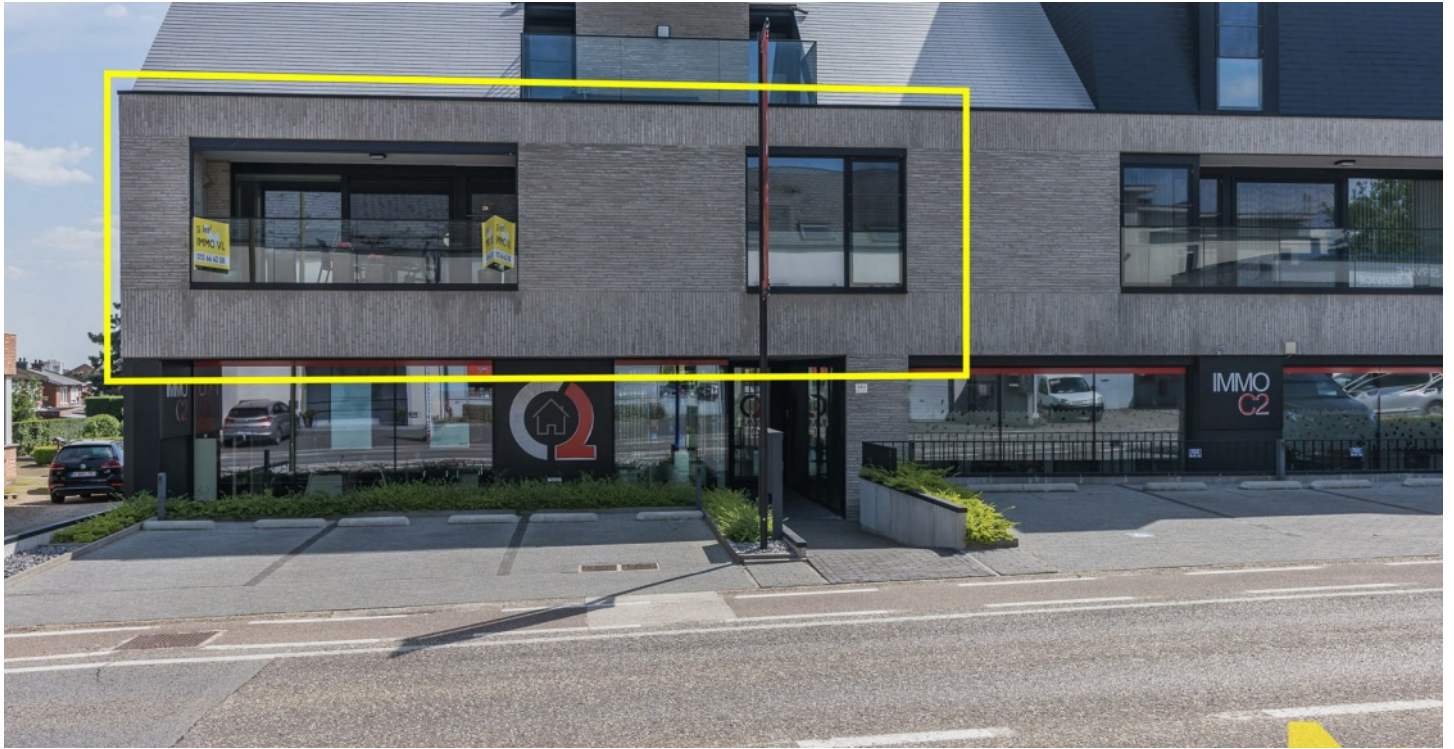


**Topappartement in het centrum van Tessenderlo**

verkocht

 Diesterstraat 101/3, 3980 Tessenderlo

 2  125 m<sup>2</sup>  125 m<sup>2</sup>



# Beschrijving

---

Topappartement in het centrum van Tessenderlo.

Ontdek dit recent, zeer ruim en instapklaar BEN20 appartement met 2 slaapkamers op de eerste verdieping in het centrum van Tessenderlo.

Het appartement verwelkomt je met een lichtrijke en open woonruimte met volledig ingerichte keuken, badend in natuurlijk licht dankzij de grote raampartijen. Van hieruit is er makkelijk toegang tot het grote terras (35m<sup>2</sup>), gezelligheid en rust gegarandeerd!

In de 2 ruime slaapkamers ligt er keramische parket en ze bieden veel privacy en comfort door onder andere de automatische screens. De badkamer ingericht met landelijke rustieke aardse kleuren beschikt over een badmeubel met dubbele lavabo en een ruime instapdouche en een toilet.

In de nachthal is er nog een apart gastentoilet voorzien. Ook vooraan het appartement vinden we nog een terras.

De ligging is perfect! Op loopafstand van winkels, restaurants, cafés en openbaar vervoer. Je bevindt je zo op het marktplein in het centrum. De ondergrondse parking bereiken we via een geautomatiseerde poort achteraan waardoor er toch een gevoel van kleinschalig woonerf ontstaat, ook de ondergrondse berging vinden we in de kelder. Deze zijn verplicht mee aan te kopen voor €30.000.

Troeven:

- Energiezuinig
- Snelle beschikbaarheid
- Fiscale voordelen door BEN20
- Kleinschalig project

Zie je jezelf hier wel wonen? Dan geven we je graag een persoonlijke rondleiding na afspraak.

Meer info op [www.immovl.be](http://www.immovl.be) of via 013 66 62 08.

## INDELING

---

- |   |   |                                   |
|---|---|-----------------------------------|
| ✓ Grondoppervlakte <b>125 m<sup>2</sup></b> | ✓ Bewoonbare oppervlakte <b>125 m<sup>2</sup></b> | ✓ Slaapkamers <b>2</b>            |
| ✓ Badkamers <b>1</b>                        | ✓ Wc's <b>2</b>                                   | ✓ Binnenparking <b>Ja</b>         |
| ✓ Verdieping <b>1</b>                       | ✓ Woonkamer <b>50 m<sup>2</sup></b>               | ✓ Keuken <b>Ja</b>                |
| ✓ Slaapkamer 1 <b>15 m<sup>2</sup></b>      | ✓ Slaapkamer 2 <b>13 m<sup>2</sup></b>            | ✓ Badkamer <b>9 m<sup>2</sup></b> |
| ✓ Terras <b>Ja</b>                          | ✓ Terras <b>45 m<sup>2</sup></b>                  |                                   |

## DETAILS

---

- |                                     |  |   |
|-------------------------------------|--|---|
| ✓ Bouwjaar <b>2019</b>              | ✓ Keuken <b>Ja, volledig geïnstalleerd</b> | ✓ Badkamer <b>Ja, alle comfort</b>                        |
| ✓ Ramen <b>aluminium</b>            | ✓ Dubbele beglazing <b>Ja</b>              | ✓ Beglazing <b>thermische en akoestische onderbreking</b> |
| ✓ Type verwarming <b>warmtepomp</b> | ✓ Lift <b>Ja, personenlift</b>             | ✓ Videofoon <b>Ja</b>                                     |
| ✓ Gemeubeld <b>Nee</b>              |  |   |

## FINANCIEEL

---

- ✓ Prijs **verkocht**

## OMGEVING

---

- |                                       |                          |                                    |
|---------------------------------------|--------------------------|------------------------------------|
| ✓ Buurt <b>centraal</b>               | ✓ Buurt <b>stadsrand</b> | ✓ Oriëntatie voorgevel <b>west</b> |
| ✓ Oriëntatie terras <b>zuidoosten</b> |                          |                                    |

## AANSLUITINGEN

---

- |                   |                           |                       |
|-------------------|---------------------------|-----------------------|
| ✓ Water <b>Ja</b> | ✓ Elektriciteit <b>Ja</b> | ✓ Riolering <b>Ja</b> |
|-------------------|---------------------------|-----------------------|

## EPC

---

- |                       |   |
|-----------------------|---|
| ✓ EPC klasse <b>A</b> | ✓ EPC code <b>71057-G-DBA_2017017017/EP10580/A001/D01/SD003</b> |
|-----------------------|---|

## BIJKOMENDE INFORMATIE

---

- |  |   |  |
|--|---|--|
| ✓ Stedenbouwkundige vergunning<br><b>Vergunning uitgereikt</b> | ✓ Dagvaarding en herstelvordering<br><b>Geen rechterlijke herstelmaatregel of bestuurlijke maatregel opgelegd</b> | ✓ Stedenbouwkundige bestemming<br><b>Woongebied</b>                        |
| ✓ Verkavelingsvergunning<br><b>Geen verkavelingsvergunning</b> | ✓ Overstromingsgebied<br><b>Niet gelegen in een overstromingsgevoelig gebied</b>                                  | ✓ Voorkooprecht<br><b>Geen voorkooprecht ruimtelijke ordening aanwezig</b> |
| ✓ overstromingsgevoelig:<br><b>Klasse A (geen kans)</b>        |   | ✓ P-score<br><b>A</b>  |
|  |   | ✓ G-score<br><b>A</b>  |

# Fotogalerij

---

