


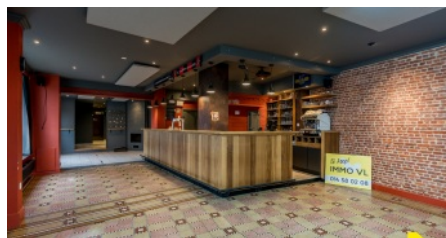


Prachtig handelspand met appartement te koop in hartje Veerle!

€ 299.000

 Veerledorp 36, 2431 Veerle-Laakdal

 300 m²  244 m²



Beschrijving

IN OPTIE - Prachtig handelspand met appartement te koop in hartje Veerle!

Dit handelspand werd in 2019 volledig gerenoveerd en is op de benedenverdieping 200m² groot en heeft momenteel als functie een bruin café die door de locatie/licging alleen maar troeven biedt! Ruime verbruikersruimte met vernieuwde toog, koelcel en frigo's, tussenruimte voor caféspeken en achteraan sanitair voor dames en heren. Tevens is er nog een koer voor opslag en deels een kelder onder het gebouw.

Het boven gelegen appartement van 100m² is zeer ruim met een keuken, grote woonkamer, badkamer en twee zeer ruime slaapkamers.

Deze eigendom (handelspand + appartement), gelegen op een toplocatie in het centrum van Veerle-Laakdal maakt het een zeer interessant pand om hetzij voor jezelf, hetzij als investeringspand aan te kopen. Wenst u meer info of een vrijblijvend bezoek, contacteer ons dan op het nummer 013 66 62 08.

INDELING

- ✓ Grondoppervlakte **244 m²**
- ✓ Bewoonbare oppervlakte **300 m²**
- ✓ Wc's **4**
- ✓ Verdiepingen **1**
- ✓ Keuken **Ja**

DETAILS

- ✓ Bouwjaar **1958**
- ✓ Renovatiejaar **2019**
- ✓ Keuken **Ja, volledig geïnstalleerd**
- ✓ Ramen **aluminium of pvc**
- ✓ Dubbele beglazing **Ja**
- ✓ Type verwarming **gas cv**
- ✓ Gemeubeld **Nee**

FINANCIEEL

- ✓ Prijs **€ 299.000**
- ✓ KI **€ 1517**

EPC

- ✓ EPC **398 kWh/m²**
- ✓ EPC klasse **D**
- ✓ EPC code **20251223-0003765005-RES-1**

ASBESTATTEST

- ✓ Asbestattest beschikbaar **Ja**
- ✓ Asbestattest datum **01/06/2026 00:00**

BIJKOMENDE INFORMATIE

- ✓ Stedenbouwkundige vergunning **Vergunning uitgereikt**
- ✓ Dagvaarding en herstellvordering **Geen rechterlijke herstelmaatregel of bestuurlijke maatregel opgelegd**
- ✓ Stedenbouwkundige bestemming **Woongebied**
- ✓ Voorkooprecht **Geen voorkooprecht ruimtelijke ordening aanwezig**
- ✓ Verkavelingsvergunning **Geen verkavelingsvergunning**
- ✓ Overstromingsgebied **Niet gelegen in een overstromingsgevoelig gebied**
- ✓ P-score **A**
- ✓ G-score **A**
- ✓ overstromingsgevoelig: **Klasse A (geen kans)**

Fotogalerij

