





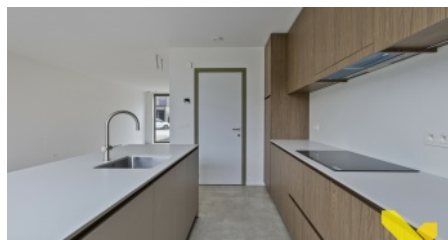
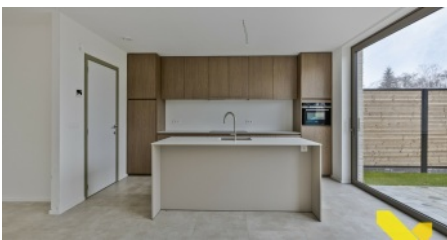


Instapklare energiezuinige woningen met 3 slaapkamers

€ 349.500

 Burgemeester Steyaertstraat, 3970 Leopoldsburg

 3  145 m<sup>2</sup>  291 m<sup>2</sup>



# Beschrijving

---

Ontdek deze hedendaagse nieuwbouwwoningen gelegen in de Burgemeester Steyaertstraat.

## Troeven:

- Kwalitatieve afwerking met een uitzonderlijk laag E-peil
- Hoogwaardige isolatie en innovatieve technieken
  - Warmtepomp (lucht-water)
  - Zonnepanelen
  - Ventilatiesysteem type D
- Regenwaterrecuperatie, aangesloten op de buitenkraan en beide toiletten
- Volledig afgewerkt met aangelegde tuin, carport en berging
  - 6% BTW mogelijk

Dankzij zijn doordachte indeling en geoptimaliseerd gebruik van de woonoppervlakte van **145 m<sup>2</sup>** beschikken deze woningen over **3** mooie slaapkamers, de leefruimte aansluitend aan de open keuken in combinatie met grote raampartijen aan de voor- en achterzijde die een maximale lichtinval garanderen. De ruime tuin met terras en carport maken dit tenslotte de ideaal thuis voor gezinnen of koppels met toekomstplannen.

## Prijsinformatie:

De geadverteerde prijs is **exclusief: 21% btw**, staanplaats, kelderberging, fietsenstalling, aansluitingskosten, notariskosten en registratierechten op het grondaandeel. Onderaan bij het **financieel luik** kan u meer informatie terugvinden over de **totale prijs** en het voordeeltarief van **6% btw**.

Hebt u interesse? Maak dan snel uw afspraak via 014 58 02 08 of via [info@immovl.be](mailto:info@immovl.be).

## INDELING

---

- |   |   |  |
|---|---|--|
| ✓ Grondoppervlakte <b>291 m<sup>2</sup></b> | ✓ Bewoonbare oppervlakte <b>145 m<sup>2</sup></b> | ✓ Slaapkamers <b>3</b>                 |
| ✓ Badkamers <b>1</b>                        | ✓ Wc's <b>2</b>                                   | ✓ Carport <b>Ja</b>                    |
| ✓ Woonkamer <b>23 m<sup>2</sup></b>         | ✓ Keuken <b>Ja</b>                                | ✓ Slaapkamer 1 <b>13 m<sup>2</sup></b> |
| ✓ Slaapkamer 2 <b>12 m<sup>2</sup></b>      | ✓ Slaapkamer 3 <b>12 m<sup>2</sup></b>            | ✓ Tuin <b>Ja</b>                       |
| ✓ Terras <b>Ja</b>                          |   |  |

## DETAILS

---

- |   |  |  |
|---|--|--|
| ✓ Bouwjaar <b>2025</b>                                  | ✓ Keuken <b>Ja, volledig geïnstalleerd</b> | ✓ Badkamer <b>Ja, alle comfort</b>       |
| ✓ Ramen <b>aluminium</b>                                | ✓ Dubbele beglazing <b>Ja</b>              | ✓ Type verwarming <b>vloerverwarming</b> |
| ✓ Zonnepanelen <b>Ja</b>                                | ✓ Gemeubeld <b>Nee</b>                     | ✓ Regenwaterput <b>Ja</b>                |
| ✓ Bestuursmaatregelen in maatregelenregister <b>Nee</b> |  |  |

## FINANCIEEL

---

- ✓ Onder BTW stelsel **Ja**

### STANDAARDTARIEF

- |   |  |  |
|---|--|--|
| ✓ Prijs <b>€ 349.500</b>                            | ✓ Grondaandeel <b>€ 80.000</b>                 | ✓ Verkooprechten grondaandeel (12%) <b>€ 9.600</b> |
| ✓ Constructieaandeel <b>€ 269.500</b>               | ✓ BTW constructieaandeel (21%) <b>€ 56.595</b> | ✓ Aansluitingskosten <b>€ 12494</b>                |
| ✓ Totaal (exclusief notariskosten) <b>€ 428.189</b> |  |  |

### VOORDELTARIEF (6% BTW)

- |   |   |  |
|---|---|--|
| ✓ Prijs <b>€ 349.500</b>                            | ✓ Grondaandeel <b>€ 80.000</b>                | ✓ Verkooprechten grondaandeel (12%) <b>€ 9.600</b> |
| ✓ Constructieaandeel <b>€ 269.500</b>               | ✓ BTW constructieaandeel (6%) <b>€ 16.170</b> | ✓ Aansluitingskosten <b>€ 12494</b>                |
| ✓ Totaal (exclusief notariskosten) <b>€ 387.764</b> |   |  |

Komt u in aanmerking voor het verlaagde btw-tarief van 6%? Vraag ons ernaar of bekijk uw mogelijkheden op <https://www.immovl.be/blog/detail/80/wanneer-heb-je-recht-op-6-btw-bij-nieuwbouw>.


## OMGEVING

---

- |                         |                       |
|-------------------------|-----------------------|
| ✓ Buurt <b>centraal</b> | ✓ Buurt <b>rustig</b> |
|-------------------------|-----------------------|

## BIJKOMENDE INFORMATIE

---

- |  |   |   |
|--|---|---|
| ✓ Stedenbouwkundige vergunning <b>Vergunning uitgereikt</b>                                  | ✓ Dagvaarding en herstellvordering <b>Geen rechterlijke herstelmaatregel of bestuurlijke maatregel opgelegd</b> | ✓ Stedenbouwkundige bestemming <b>Woongebied</b>                              |
| ✓ Voorkooprecht <b>Geen voorkooprecht ruimtelijke ordening aanwezig</b>                      | ✓ Verkavelingsvergunning <b>Verkavelingsvergunning</b>  | ✓ Overstromingsgebied <b>Niet gelegen in een overstromingsgevoelig gebied</b> |
| ✓ P-score  |   |   |
| <b>D</b>  |   |   |

# Fotogalerij

---

